



# ENQUÊTE PREMIER EMPLOI

ÉDITION 2022

AUPRÈS DE LA PROMOTION 2021

**44 700 €**

salaire moyen  
annuel brut

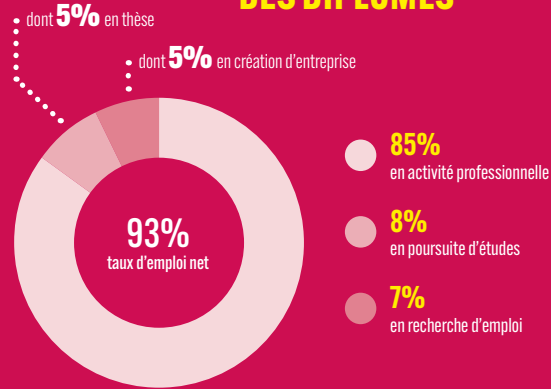
**64%**

responsable  
d'un projet

**92%**

d'embauche en  
moins de 2 mois

## SITUATION DES DIPLÔMÉS



## PRINCIPAUX INDICATEURS D'INSERTION

607 diplômés en 2021 -  
494 répondants - soit un taux de  
réponse de 81%

**44 700 €**  
salaire moyen annuel brut  
(avec primes)

**60 700 €**  
salaire annuel brut  
(avec primes) à l'étranger

**85%**  
en activité professionnelle

**93%**  
taux d'emploi net

**91%**  
des embauches en CDI

**25%**  
en poste à l'étranger

**92%**  
de contrats signés  
en moins de 2 mois

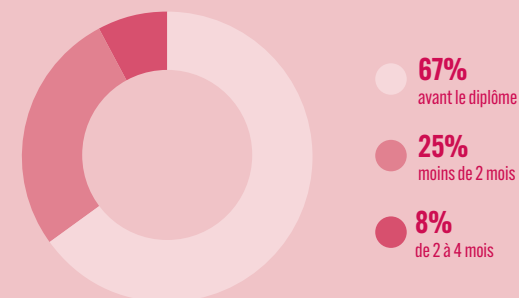
## STATUT / RESPONSABILITÉS

**90%**  
en statut cadre

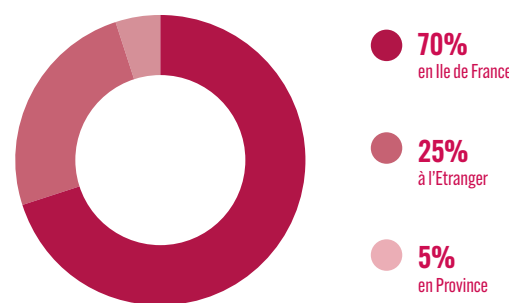
**64%**  
ont la responsabilité d'un projet

**18%**  
ont la responsabilité d'une équipe

## DURÉE DE LA RECHERCHE D'EMPLOI



## LIEU DE TRAVAIL

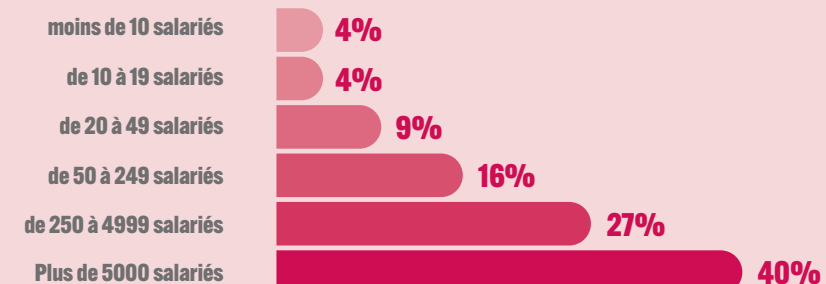


## PARMI LES DIPLÔMÉS EN POSTE

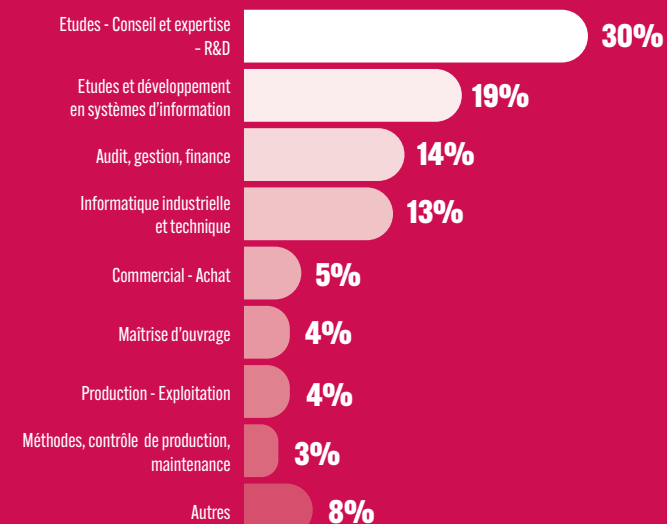
**41%**

ont une fonction liée à l'international

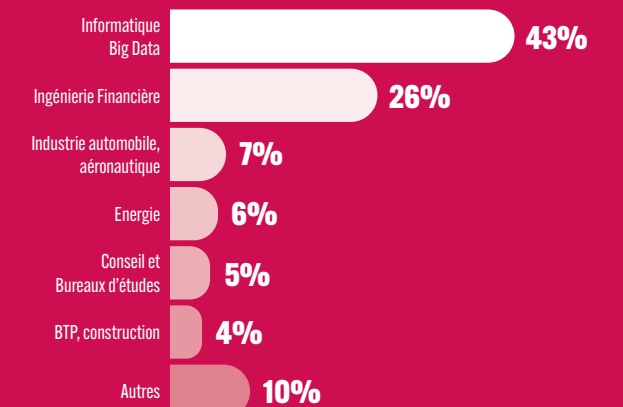
## TAILLE DES ENTREPRISES



## FONCTIONS OCCUPÉES



## SECTEURS D'ACTIVITÉ



# RÉMUNÉRATION

**44 700 €**

SALAIRE MOYEN  
BRUT ANNUEL AVEC PRIMES

**128 000 €**  
salaire le plus haut

**32 000 €**  
salaire le plus bas

**90%**  
DES DIPLÔMÉS  
SE DÉCLARENT SATISFAITS  
OU TRÈS SATISFAITS DE  
LEUR PREMIER EMPLOI

Les rémunérations sont légèrement plus élevées pour les emplois situés à l'étranger, qui concernent 25% de la promotion : **60 700€ en moyenne pour le salaire brut annuel avec primes pour un premier emploi à l'international.**

## ORIGINE DE L'EMPLOI



45%  
stage de fin d'études  
et apprentissage

33%  
sites emploi  
et réseaux sociaux

8%  
relations personnelles  
et anciens

15%  
autres (chasseur de tête, candidature  
spontanée, etc.)

## EXEMPLES DE POSTES

### **Analyste Capital Markets /**

Deloitte (Luxembourg)

### **Blockchain developer /**

PwC (Luxembourg)

### **Ingénieur exploitation ferroviaire /**

Rail Concept

### **Risk analyst / AMUNDI, (Irlande)**

### **Ingénieur efficacité énergétique /**

Total Energies

### **Bioinformatics Application Developer /**

La Jolla Institute for Immunology, (USA)

### **Customer Success Account Manager /**

Microsoft

### **Ingénieur Energies renouvelables /**

ADEME

### **Electrical Systems Installation Designer /**

Airbus

### **Data Engineer / Amazon (Luxembourg)**

### **Trade Support Analyst / Axa**

### **Actuaire / BNB Paribas**

### **Life Sciences Industry solution technical /**

Dassault systèmes

### **Data Engineer / Deezer**

### **Business Analyst - Risk management /**

Edmond de Rothschild (Luxembourg)

### **Machine Learning Engineer / Enedis**

### **Référente Accompagnement Climat /**

Fondation GoodPlanet

### **Investment Compliance & Eligibility**

Officer / Hay's (Luxembourg)

### **Responsable qualité / Hermès**

### **Blockchain Developer / Devops / IBM**

### **Analyste CyberSOC /**

Orange Cyberdéfense

### **Graduate Trading Analyst /**

Société Générale- SGCI (Royaume-Uni)

### **Ingénieur cybersécurité embarquée /**

Thales

### **Curriculum Developer /**

Youtube (Afrique du Sud)

### **Front Office Tactical Developer - Equity**

Derivatives / BNB Paribas

### **Designer mécatronique / CELAD**

### **Product Manager & Développement IA /**

Dream Yacht Charter



École Supérieure d'Ingénieurs Léonard de Vinci  
Pôle Universitaire Léonard de Vinci  
92 916 Paris La Défense Cedex

01 81 00 28 38

admissions@esilv.fr

**ESILV.FR**

#poledevinci

@esilvparis